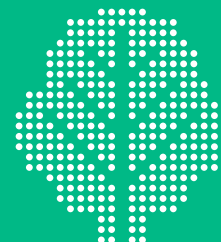


INFO-CERTIFICAT D'AUTORISATION

PROJET DE PRÉLÈVEMENT DES EAUX (PUITS)



Mont-Laurier



● Type d'ouvrage

Vous devez nous indiquer le type d'ouvrage de prélèvement des eaux .

- Puits artésien
- Puits de surface
- Géothermie

● La localisation

Il est important de fournir un croquis d'implantation démontrant l'emplacement projeté du puits ainsi que les éléments suivants :

Toutes les fosses septiques (système étanche) à 15 mètres et moins et tous les éléments épurateurs (système non étanche) à 30 mètres et moins. Ceci s'applique pour vos installations et également celles des voisins.

Toute parcelle en culture, pâturage, cour d'exercice, installation d'élevage, ouvrage de stockage de déjections animales. à 30 mètres et moins.

Tout cimetière à 30 mètres et moins.

● Le puisatier et le rapport de forage

Vous devez nous fournir les coordonnées de votre puisatier et validez auprès de ce dernier afin qu'il vous fournisse le rapport de forage obligatoire à remettre à la Ville après l'exécution des travaux.

● Le scellement

Informez-vous, dans certains cas, l'ouvrage devra être scellé selon des normes particulières.

● Cout et durée des travaux

Vous devrez fournir ces informations, consultez votre puisatier au besoin.

● Ancien puit à condamner

Attention, des normes existent pour l'obturation d'un puits vétuste afin de diminuer les risques de contamination de la nappe phréatique

Pour plus d'information sur les normes à respecter, nous vous invitons à consulter le règlement provincial sur le prélèvement des eaux et leur protection Q-2, R.35.2 sur le site Internet du Ministère du Développement durable, de l'Environnement et de la Lutte contre les changements climatiques (MDDELCC) : www.mddecc.gouv.qc.ca

● Mise en garde

Le présent document est un instrument de documentation. Son contenu ne constitue aucunement une liste exhaustive des règles prévues au règlement d'urbanisme.



Pour plus
d'information

Service de l'aménagement
du territoire

Téléphone : 819 623-1221, poste 600

Courriel : amenagement@villemontlaurier.qc.ca

Site web : villemontlaurier.qc.ca

