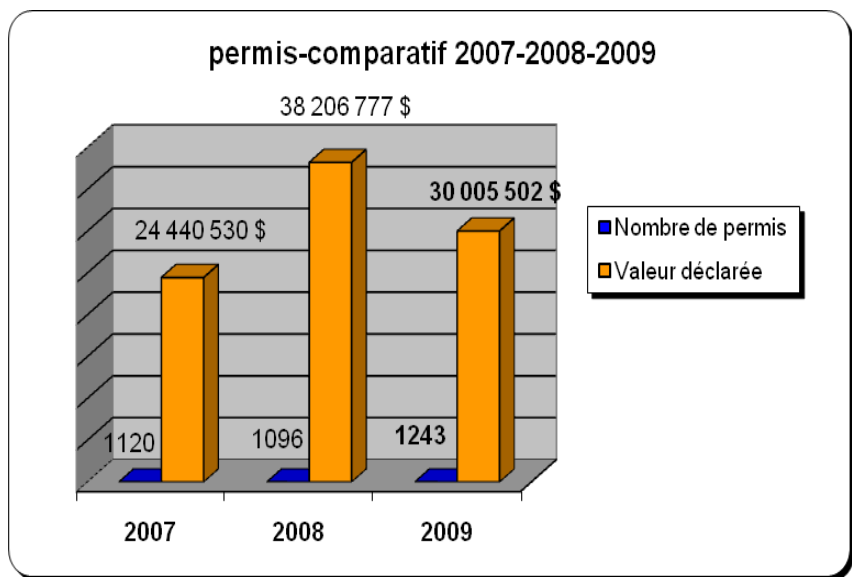


RAPPORT ANNUEL – PERMIS DE CONSTRUCTION 2009

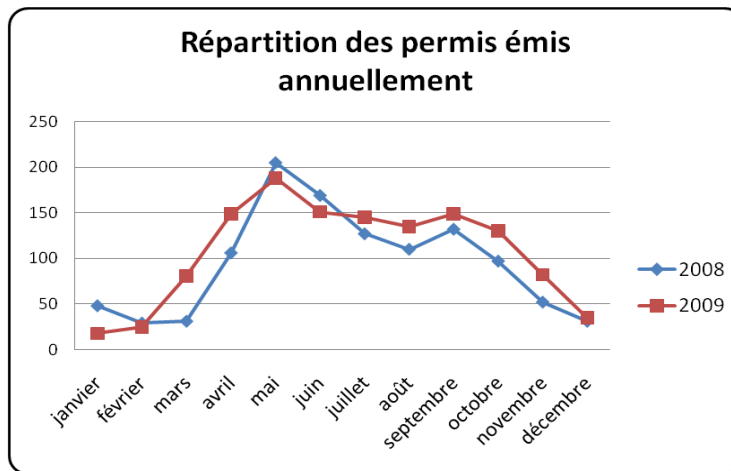
Hausse du nombre de permis en 2009, malgré une diminution dans les constructions neuves et les chantiers d'importance

Les données de 2009 reflètent une baisse dans la mise en chantier de bâtiments neufs, mais la valeur des investissements permet de demeurer positif étant donné certains projets structurants.



En effet, la somme des valeurs déclarées pour l'ensemble des travaux planifiés en 2009 atteint 30 millions de dollars.

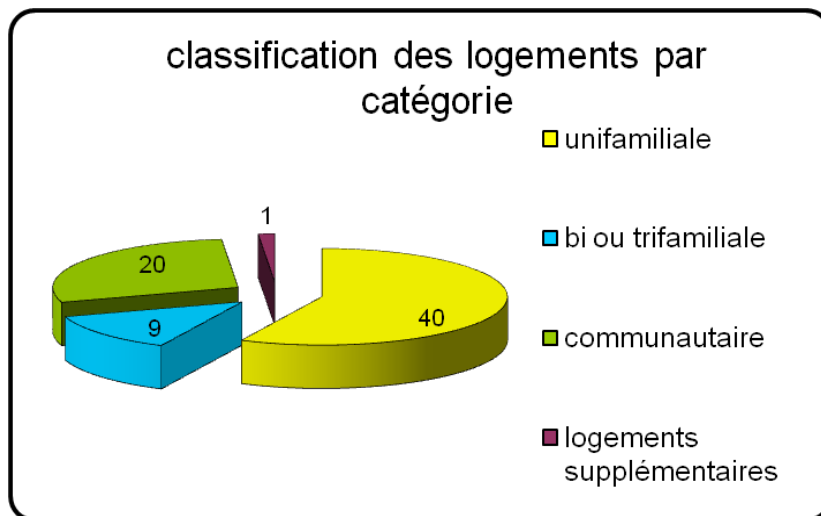
Nous remarquons également que les demandes de permis sont de plus en plus réparties tout au long de l'année avec deux périodes plus marquées, soit mai et septembre.



Voici en détail les différents secteurs d'activités permettant de faire ressortir un portrait plus exhaustif de la construction en 2009.

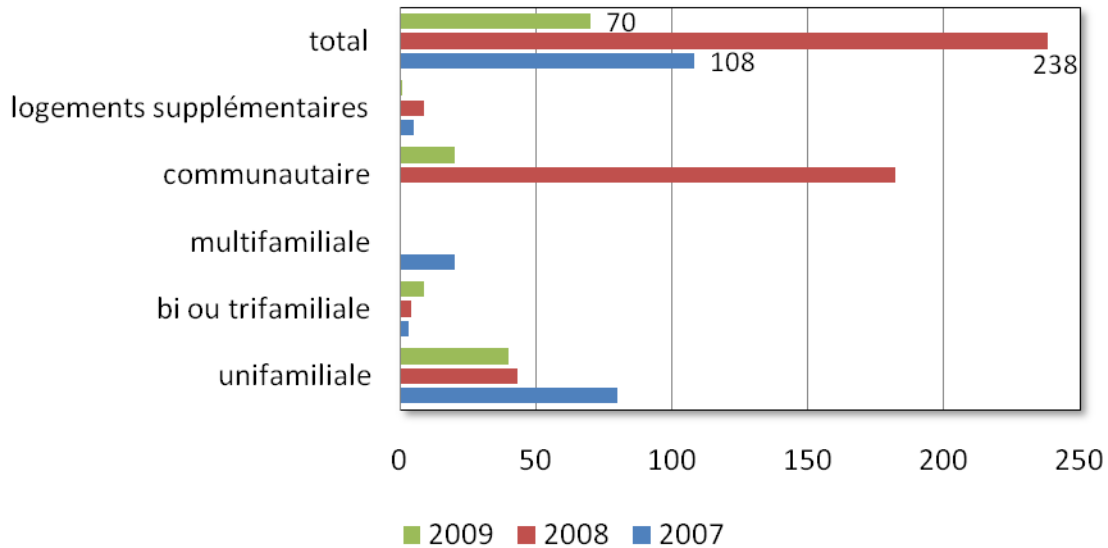
SECTEUR RÉSIDENTIEL

Les valeurs déclarées dans ce secteur représentent toujours plus de la moitié de la somme des valeurs déclarées annuellement (64 % en 2009). Des permis ont été émis pour construire 70 nouvelles unités de logements, ce qui représente une baisse marquée avec les années antérieures.



Cependant, le nombre de résidences unifamiliales est sensiblement le même en 2009 et 2008, mais il y a eu très peu de logements de type «communautaire» comparativement à l'année précédente qui comprenait le complexe d'habitation Les résidences Antoine-Labelle.

Nombre de logements créés selon le type d'habitation

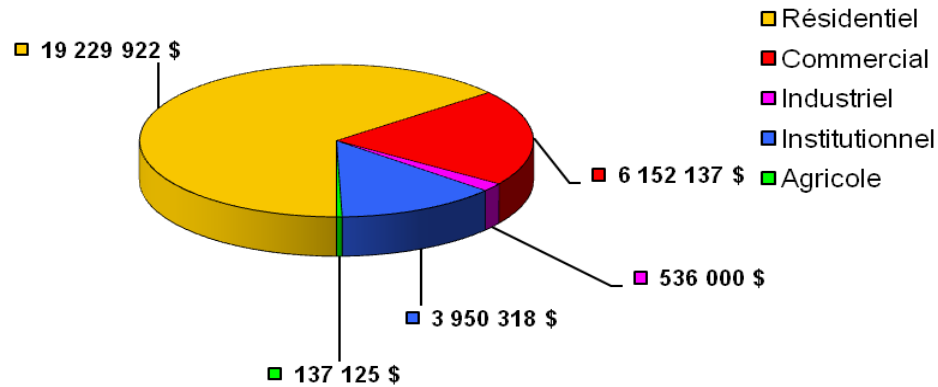


Les investissements en 2009 dans le secteur résidentiel, représentent **19 229 922 \$**, soit approximativement 8 millions de moins qu'en 2008. Il faut toutefois préciser que le projet Les résidences Antoine-Labelle était estimé en 2008 à un peu plus de 12 millions \$.

L'évènement qui retient l'attention en 2009 est la tornade du 4 août dernier qui a détruit et endommagé plusieurs résidences. Des permis de construction pour sept nouvelles résidences ont été émis ainsi que plusieurs permis de rénovation. Par ailleurs, la rénovation résidentielle est en hausse en 2009, les investissements déclarés dans ce secteur totalisent 5 000 992 \$, soit tout près de 3 millions de plus qu'en 2008. Cette hausse peut se justifier par les dommages dus à la tornade et également, par les crédits d'impôt offerts par le gouvernement.

Autre tendance dans la construction résidentielle, la valeur moyenne pour la construction d'une résidence unifamiliale ou bifamiliale est en hausse. La moyenne de la valeur déclarée en 2009 est de 149 000 \$ par résidence. Parmi les nouvelles constructions, il y a huit résidences dont la valeur déclarée est de 200 000 \$ et plus.

Valeur déclarée selon le secteur d'activité



SECTEURS COMMERCIAL ET INDUSTRIEL

La construction dans le domaine commercial représente 20 % de la somme des valeurs déclarées en 2009, soit un peu plus de **6 millions \$**. Cette donnée démontre une baisse de 500 000 \$ comparativement à l'année 2008. Les principaux chantiers pour l'année qui se termine sont la construction du magasin Canadian Tire (3 200 000 \$) et le restaurant Boston Pizza (2 400 000 \$). Les autres interventions à souligner sont d'une part, la rénovation du motel Dynastie et la réfection de l'immeuble pour les bureaux de DL informatique inc., où les objectifs et critères du PIIA du centre-ville sont rencontrés.

Le secteur industriel représente moins de 2 % des valeurs déclarées. Deux projets ont toutefois été réalisés dans le parc industriel léger de la Ville, soit l'entrepôt de Sunpak Canada inc. (300 000 \$) et celui de l'entreprise Constructech ML (150 000 \$).

SECTEUR PUBLIC

Les investissements dans le domaine public représentent un peu plus de 3 900 000 \$. En effet, la commission scolaire Pierre-Neveu investit encore beaucoup dans la mise à niveau de ses établissements scolaires. De plus, il faut noter la construction d'un nouveau centre de la petite enfance (755 210 \$) près du cégep et du centre de formation professionnelle.

CONCLUSION

Nous ne pouvons nier qu'il y a une baisse dans la construction de résidences neuves, toutefois nous constatons que certains projets majeurs en 2009 font en sorte que le bilan annuel demeure positif. Autre aspect non négligeable est le secteur de la rénovation qui est en hausse, donc les investissements se poursuivent et il y a une amélioration de la qualité de nos bâtiments résidentiels sur le territoire.

Préparé par :

Julie Richer, urbaniste
Service de l'aménagement du territoire
22 janvier 2009